



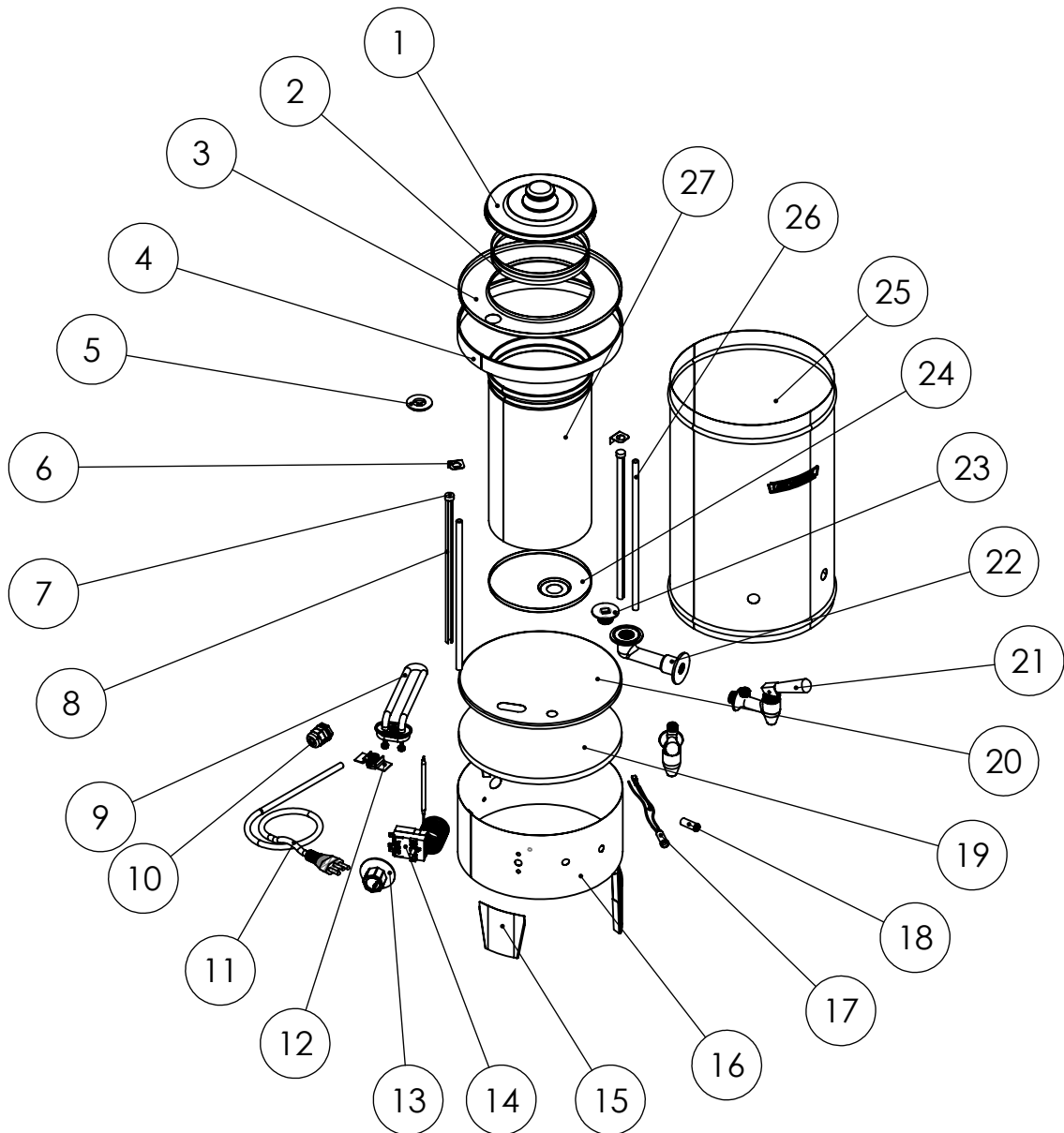
Qualidade que se prova.

Rua Quissamã, 624 - Bairro Quissamã
CEP: 25615-411
Tel (24) 2104-1000 / 2104-1002
Site: www.metalurgicauniversal.com.br

VISTA EXPLODIDA

CAFETEIRA

CA02 / CA 04 / CA06 / CA08 / CA10



ESTE DESENHO PODERÁ SER
MODIFICADO SEM O
PRÉVIO AVISO.
PROPRIEDADE DA
ELETRO METALÚRGICA UNIVERSAL



Qualidade que se prova.

Rua Quissamã, 624 - Bairro Quissamã
CEP: 25615-411
Tel (24) 2104-1000 / 2104-1002
Site: www.metalurgicauniversal.com.br

VISTA EXPLODIDA

CAFETEIRA

CA02

ÍTEM	DESCRIÇÃO	CÓDIGO	DESENHO
01	Tampa aço 430 completa 3 litros	910.036.001-1	DIV607
02	Aro coador	038.031.001-0	DIV054
03	Tampo	036.022.078-4	DIV239
04	Aro acabamento	036.031.007-8	DIV079
05	Tampão simples	008.019.002-1	DIV251
06	Suporte superior do visor	036.009.071-3	DIV533
07	Tampão do visor de nível	008.019.001-2	DIV535
08	Capa do visor de nível	036.002.013-1	DIV096
09	Resistência F. Backer 650 W reta	015.005.003-4 (127 v) 015.005.002-5 (220 v)	DIV457
10	Prensa cabo	015.043.002-3	DIV-193
11	Plug de alimentação elétrica	015.008.006-9	
12	Garra de fixação do flange	036.051.002-3	DIV577
13	Manipulador	015.034.265-3	
14	Termostato até 20 amper manip.	015.018.251-3	DIV-164
15	Pé	036.046.025-1	DIVCERT10
16	Manto da base	036.006.108-9	DIVCERT602
17	Sinaleiro piloto vermelho	015.013.001-9	
18	Sinaleiro piloto verde	015.013.002-8	
19	Fundo externo alumínio	036.043.089-7	DIVCERT934
20	Fundo externo	036.043.248-0	DIV043
21	Torneira cromada 3/8" com visor	012.018.027-0	
22	Saída de 100 3/8" do depósito	012.002.004-6	DIV020
23	Flange latão saída do depósito	012.003.005-1	DIV028
24	Fundo do depósito	036.043.247-1	DIV023
25	Manto externo	036.032.006-5	DIV349
26	Tubo do visor de nível	009.003.012-1	CA2U004
27	Manto do depósito de café	036.032.017-2	DIV095

ESTE DESENHO PODERÁ SER
MODIFICADO SEM O
PRÉVIO AVISO.
PROPRIEDADE DA
ELETRÔ METALÚRGICA UNIVERSAL



Qualidade que se prova.

Rua Quissamã, 624 - Bairro Quissamã
CEP: 25615-411
Tel (24) 2104-1000 / 2104-1002
Site: www.metalurgicauniversal.com.br

VISTA EXPLODIDA

CAFETEIRA

CA04

ÍTEM	DESCRIÇÃO	CÓDIGO	DESENHO
01	Tampa aço 430 completa 3 litros	910.036.001-1	DIV607
02	Aro coador	038.031.001-0	DIV053
03	Tampo	036.022.078-4	DIV530
04	Aro acabamento	036.031.007-8	DIV187
05	Tampão simples	008.019.002-1	DIV251
06	Suporte superior do visor	036.009.071-3	DIV533
07	Tampão do visor de nível	008.019.001-2	DIV535
08	Capa do visor de nível	036.002.049-9	CA4U003
09	Resistência F. Backer 1300 W reta	015.005.009-3 (127 v) 015.005.008-9 (220 v)	DIV457
10	Prensa cabo	015.043.002-3	DIV-193
11	Plug de alimentação elétrica	015.008.006-9	
12	Garra de fixação do flange	036.051.002-3	DIV577
13	Manipulador	015.034.265-3	
14	Termostato até 20 amper manip.	015.018.251-3	DIV-164
15	Pé	036.046.025-1	DIVCERT10
16	Manto da base	036.006.108-9	DIVCERT602
17	Sinaleiro piloto vermelho	015.013.001-9	
18	Sinaleiro piloto verde	015.013.002-8	
19	Fundo externo alumínio	036.043.089-7	DIVCERT934
20	Fundo externo	036.043.248-0	DIV532
21	Torneira cromada 3/8" com visor	012.018.027-0	
22	Saída de 100 3/8" do depósito	012.002.004-6	DIV020
23	Flange latão saída do depósito	012.003.005-1	DIV028
24	Fundo do depósito	036.043.247-1	DIV531
25	Manto externo	036.032.266-7	CA4U001
26	Tubo do visor de nível	009.003.025-6	CA4U004
27	Manto do depósito de café	036.032.266-7	CA4U002

ESTE DESENHO PODERÁ SER
MODIFICADO SEM O
PRÉVIO AVISO.
PROPRIEDADE DA
ELETRO METALÚRGICA UNIVERSAL



Rua Quissamã, 624 - Bairro Quissamã
CEP: 25615-411
Tel (24) 2104-1000 / 2104-1002
Site: www.metalurgicauniversal.com.br

VISTA EXPLODIDA

CAFETEIRA

CA06

ÍTEM	DESCRIÇÃO	CÓDIGO	DESENHO
01	Tampa aço 430 completa 3 litros	910.036.001-1	DIV607
02	Aro coador	038.031.001-0	DIV053
03	Tampo	036.022.078-4	DIV530
04	Aro acabamento	036.031.007-8	DIV187
05	Tampão simples	008.019.002-1	DIV251
06	Suporte superior do visor	036.009.071-3	DIV533
07	Tampão do visor de nível	008.019.001-2	DIV535
08	Capa do visor de nível	036.002.050-6	CA6U003
09	Resistência F. Backer 1300 W reta	015.005.004-3 (127 v) 015.005.008-9 (220 v)	DIV457
10	Prensa cabo	015.043.002-3	DIV-193
11	Plug de alimentação elétrica	015.008.006-9	
12	Garra de fixação do flange	036.051.002-3	DIV577
13	Manipulador	015.034.265-3	
14	Termostato até 20 amper manip.	015.018.251-3	DIV-164
15	Pé	036.046.025-1	DIVCERT10
16	Manto da base	036.006.108-9	DIVCERT602
17	Sinaleiro piloto vermelho	015.013.001-9	
18	Sinaleiro piloto verde	015.013.002-8	
19	Fundo externo alumínio	036.043.089-7	DIVCERT934
20	Fundo externo	036.043.248-0	DIV532
21	Torneira cromada 3/8" com visor	012.018.027-0	
22	Saída de 100 3/8" do depósito	012.002.004-6	DIV020
23	Flange latão saída do depósito	012.003.005-1	DIV028
24	Fundo do depósito	036.043.247-1	DIV531
25	Manto externo	036.032.232-4	CA6U001
26	Tubo do visor de nível	009.003.026-5	CA6U004
27	Manto do depósito de café	036.032.268-5	CA6U002

ESTE DESENHO PODERÁ SER
MODIFICADO SEM O
PRÉVIO AVISO.
PROPRIEDADE DA
ELETRÓ METALÚRGICA UNIVERSAL



Qualidade que se prova.

Rua Quissamã, 624 - Bairro Quissamã
CEP: 25615-411
Tel (24) 2104-1000 / 2104-1002
Site: www.metalurgicauniversal.com.br

VISTA EXPLODIDA

CAFETEIRA

CA08

ÍTEM	DESCRIÇÃO	CÓDIGO	DESENHO
01	Tampa aço 430 completa 5 litros	910.036.002-0	DIV050
02	Aro coador	038.031.002-9	DIV054
03	Tampo	036.022.010-4	DIV239
04	Aro acabamento	036.031.014-9	DIV079
05	Tampão simples	008.019.002-1	DIV251
06	Suporte superior do visor	036.009.071-3	DIV533
07	Tampão do visor de nível	008.019.001-2	DIV535
08	Capa do visor de nível	036.002.008-8	DIV066
09	Resistência F. Backer 1500 W reta	015.005.012-3 (127 v) 015.005.013-2 (220 v)	DIV457
10	Prensa cabo	015.043.002-3	DIV-193
11	Plug de alimentação elétrica	015.008.006-9	
12	Garra de fixação do flange	036.051.002-3	DIV577
13	Manipulador	015.034.265-3	
14	Termostato até 20 amper manip.	015.018.251-3	DIV-164
15	Pé	036.046.025-1	DIVCERT10
16	Manto da base	036.006.109-8	CA8CERT02
17	Sinaleiro piloto vermelho	015.013.001-9	
18	Sinaleiro piloto verde	015.013.002-8	
19	Fundo externo alumínio	036.043.136-7	CA8CERT01
20	Fundo externo	036.043.010-0	DIV043
21	Torneira cromada 3/8" com visor	012.018.027-0	
22	Saída de 100 3/8" do depósito	012.002.004-6	DIV020
23	Flange latão saída do depósito	012.003.005-1	DIV028
24	Fundo do depósito	036.043.247-1	DIV023
25	Manto externo	036.032.333-3	CA8U001
26	Tubo do visor de nível	009.003.018-5	DIV071
27	Manto do depósito de café	036.032.025-9	DIV060

ESTE DESENHO PODERÁ SER
MODIFICADO SEM O
PRÉVIO AVISO.
PROPRIEDADE DA
ELETRÓ METALÚRGICA UNIVERSAL



Qualidade que se prova.

Rua Quissamã, 624 - Bairro Quissamã
CEP: 25615-411
Tel (24) 2104-1000 / 2104-1002
Site: www.metalurgicauniversal.com.br

VISTA EXPLODIDA

CAFETEIRA

CA10

ÍTEM	DESCRIÇÃO	CÓDIGO	DESENHO
01	Tampa aço 430 completa 10 litros	910.036.003-9	DIV051
02	Aro coador	038.036.003-8	DIV055
03	Tampo	036.022.014-0	CA10-09
04	Aro acabamento	036.031.024-7	CA10-05
05	Tampão simples	008.019.002-1	DIV251
06	Suporte superior do visor	036.009.071-3	DIV533
07	Tampão do visor de nível	008.019.001-2	DIV535
08	Capa do visor de nível	036.002.008-8	DIV066
09	Resistência F. Backer 1500 W reta	015.005.012-3 (127 v) 015.005.013-2 (220 v)	DIV457
10	Prensa cabo	015.043.002-3	DIV-193
11	Plug de alimentação elétrica	015.008.006-9	
12	Garra de fixação do flange	036.051.002-3	DIV577
13	Manipulador	015.034.265-3	
14	Termostato até 20 amper manip.	015.018.251-3	DIV-164
15	Pé	036.046.025-1	DIVCERT10
16	Manto da base	036.006.110-5	CA10CERT01
17	Sinaleiro piloto vermelho	015.013.001-9	
18	Sinaleiro piloto verde	015.013.002-8	
19	Fundo externo alumínio	036.043.345-0	CA10CERT02
20	Fundo externo	036.043.014-1	CA10-10
21	Torneira cromada 3/8" com visor	012.018.027-0	
22	Saída de 100 3/8" do depósito	012.002.004-6	DIV020
23	Flange latão saída do depósito	012.003.005-1	DIV028
24	Fundo do depósito	036.043.027-1	CA10-01
25	Manto externo	036.032.341-3	CA10-03
26	Tubo do visor de nível	009.003.018-5	DIV071
27	Manto do depósito de café	036.032.027-0	DIV061

ESTE DESENHO PODERÁ SER
MODIFICADO SEM O
PRÉVIO AVISO.
PROPRIEDADE DA
ELETRÔ METALÚRGICA UNIVERSAL