



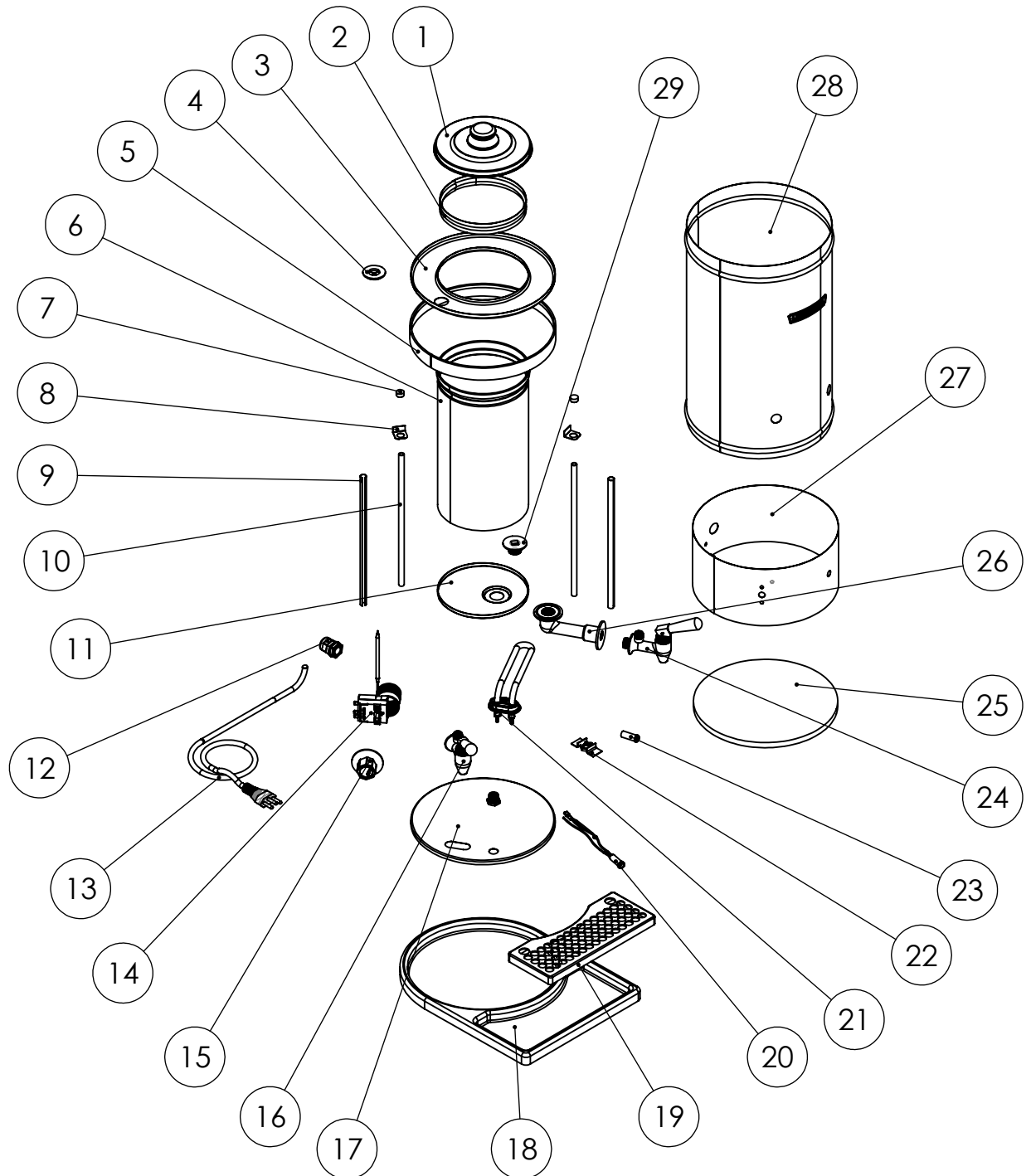
Qualidade que se prova.

Rua Quissamã, 621 - Bairro Quissamã  
CEP: 25615-411  
Tel (24) 2104-1000 / 2104-1002  
Site: [www.metalurgicauniversal.com.br](http://www.metalurgicauniversal.com.br)

# VISTA EXPLODIDA

## CAFETEIRA LUXO

### CL02 / CL04 / CL06



ESTE DESENHO PODERÁ SER  
MODIFICADO SEM O  
PRÉVIO AVISO.  
PROPRIEDADE DA  
ELETRO METALÚRGICA UNIVERSAL



Rua Quissamã, 621 - Bairro Quissamã  
CEP: 25615-411  
Tel (24) 2104-1000 / 2104-1002  
Site: www.metalurgicauniversal.com.br

# VISTA EXPLODIDA

## CAFETEIRA LUXO

### CL02

| ÍTEM | DESCRIÇÃO                            | CÓDIGO                                       | DESENHO    |
|------|--------------------------------------|--|------------|
| 01   | Tampa aço                            | 910.036.001-1                                | DIV050     |
| 02   | Aro coador                           | 038.031.001-0                                | DIV053     |
| 03   | Tampo                                | 036.022.078-4                                | DIV530     |
| 04   | Tampão simples                       | 008.019.002-1                                | DIV251     |
| 05   | Aro acabamento                       | 036.031.007-8                                | DIV187     |
| 06   | Manto do depósito                    | 036.032.264-9                                | CA2U002    |
| 07   | Tampão do visor de nível             | 008.019.001-2                                | DIV535     |
| 08   | Suporte superior do visor            | 036.009.071-3                                | DIV533     |
| 09   | Capa do visor de nível               | 036.002.013-1                                | CA2U003    |
| 10   | Tubo do visor de nível               | 009.003.012-1                                | TU01       |
| 11   | Fundo do depósito                    | 036.043.247-1                                | DIV531     |
| 12   | Prensa cabo                          | 015.043.002-3                                |            |
| 13   | Plug de alimentação elétrica         | 015.008.006-9                                |            |
| 14   | Termostato regulável                 | 015.018.251-3                                |            |
| 15   | Manipulador                          | 015.034.265-3                                |            |
| 16   | Torneira alavanca 3/8" incl. c/ base | 012.018.027-0                                |            |
| 17   | Fundo externo                        | 036.043.248-0                                | DIV532     |
| 18   | Base aparador plástico               | 038.006.001-5                                | DIV102     |
| 19   | Aparador plástico                    | 038.006.030-0                                | DIV287     |
| 20   | Sinaleiro piloto vermelho            | 015.013.001-9                                |            |
| 21   | Resistência flange Backer reta       | 015.005.003-4 (127V)<br>015.005.002-5 (220V) | DIV457     |
| 22   | Fixador do flange                    | 036.051.002-3                                | DIV577     |
| 23   | Sinaleiro piloto verde               | 015.013.002-8                                |            |
| 24   | Torneira alavanca 3/8" incl. c/ base | 012.034.265-3                                |            |
| 25   | Fundo de proteção elétrica           | 036.043.089-7                                | DIVCERT38  |
| 26   | Caximbo                              | 012.002.004-6                                | DIV020     |
| 27   | Manto da base                        | 036.006.108-9                                | DIVCERT602 |
| 28   | Manto externo                        | 036.032.311-9                                | CA2U001    |
| 29   | Flange latão                         | 012.003.005-1                                | DIV028     |

ESTE DESENHO PODERÁ SER  
MODIFICADO SEM O  
PRÉVIO AVISO.  
PROPRIEDADE DA  
ELETRÔ METALÚRGICA UNIVERSAL



Rua Quissamã, 621 - Bairro Quissamã  
CEP: 25615-411  
Tel (24) 2104-1000 / 2104-1002  
Site: [www.metalurgicauniversal.com.br](http://www.metalurgicauniversal.com.br)

# VISTA EXPLODIDA

## CAFETEIRA LUXO

### CL04

| ÍTEM | DESCRIÇÃO                             | CÓDIGO                                       | DESENHO    |
|------|---------------------------------------|--|------------|
| 01   | Tampa aço                             | 910.036.001-1                                | DIV050     |
| 02   | Aro coador                            | 038.031.001-0                                | DIV053     |
| 03   | Tampo                                 | 036.022.078-4                                | DIV530     |
| 04   | Tampão simples                        | 008.019.002-1                                | DIV251     |
| 05   | Aro acabamento                        | 036.031.007-8                                | DIV187     |
| 06   | Manto do depósito                     | 036.032.266-7                                | CA4U002    |
| 07   | Tampão do visor de nível              | 008.019.001-2                                | DIV535     |
| 08   | Suporte superior do visor             | 036.009.071-3                                | DIV533     |
| 09   | Capa do visor de nível                | 036.002.049-9                                | CA4U003    |
| 10   | Tubo do visor de nível                | 009.003.025-6                                | DIV093     |
| 11   | Fundo do depósito                     | 036.043.247-1                                | DIV531     |
| 12   | Prensa cabo                           | 015.043.002-3                                |            |
| 13   | Plug de alimentação elétrica          | 015.008.006-9                                |            |
| 14   | Termostato regulável                  | 015.018.251-3                                |            |
| 15   | Manipulador                           | 015.034.265-3                                |            |
| 16   | Torneira alavanca 3/8" incli. c/ base | 012.018.027-0                                |            |
| 17   | Fundo externo                         | 036.043.248-0                                | DIV532     |
| 18   | Base aparador plástico                | 038.006.001-5                                | DIV102     |
| 19   | Aparador plástico                     | 038.006.030-0                                | DIV287     |
| 20   | Sinaleiro piloto vermelho             | 015.013.001-9                                |            |
| 21   | Resistência flange Backer reta        | 015.005.004-3 (127V)<br>015.005.008-9 (220V) | DIV457     |
| 22   | Fixador do flange                     | 036.051.002-3                                | DIV577     |
| 23   | Sinaleiro piloto verde                | 015.013.002-8                                |            |
| 24   | Torneira alavanca 3/8" incli. c/ base | 012.018.027-0                                |            |
| 25   | Fundo de proteção elétrica            | 036.043.089-7                                | DIVCERT38  |
| 26   | Caximbo                               | 012.002.004-6                                | DIV020     |
| 27   | Manto da base                         | 036.006.108-9                                | DIVCERT602 |
| 28   | Manto externo                         | 036.032.316-4                                | CA4U001    |
| 29   | Flange latão                          | 012.003.005-1                                | DIV028     |



Rua Quissamã, 621 - Bairro Quissamã  
CEP: 25615-411  
Tel (24) 2104-1000 / 2104-1002  
Site: www.metalurgicauniversal.com.br

# VISTA EXPLODIDA

## CAFETEIRA LUXO

### CL06

| ÍTEM | DESCRIÇÃO                             | CÓDIGO                                       | DESENHO    |
|------|---------------------------------------|--|------------|
| 01   | Tampa aço                             | 910.036.001-1                                | DIV050     |
| 02   | Aro coador                            | 038.031.001-0                                | DIV053     |
| 03   | Tampo                                 | 036.022.078-4                                | DIV530     |
| 04   | Tampão simples                        | 008.019.002-1                                | DIV251     |
| 05   | Aro acabamento                        | 036.031.007-8                                | DIV187     |
| 06   | Manto do depósito                     | 036.032.268-5                                | CA6U002    |
| 07   | Tampão do visor de nível              | 008.019.001-2                                | DIV535     |
| 08   | Suporte superior do visor             | 036.009.071-3                                | DIV533     |
| 09   | Capa do visor de nível                | 036.002.050-6                                | CA6U003    |
| 10   | Tubo do visor de nível                | 009.003.026-5                                | DIV9333    |
| 11   | Fundo do depósito                     | 036.043.247-1                                | DIV531     |
| 12   | Prensa cabo                           | 015.043.002-3                                |            |
| 13   | Plug de alimentação elétrica          | 015.008.006-9                                |            |
| 14   | Termostato regulável                  | 015.018.251-3                                |            |
| 15   | Manipulador                           | 015.034.265-3                                |            |
| 16   | Torneira alavanca 3/8" incli. c/ base | 012.018.027-0                                |            |
| 17   | Fundo externo                         | 036.043.248-0                                | DIV532     |
| 18   | Base aparador plástico                | 038.006.001-5                                | DIV102     |
| 19   | Aparador plástico                     | 038.006.030-0                                | DIV287     |
| 20   | Sinaleiro piloto vermelho             | 015.013.001-9                                |            |
| 21   | Resistência flange Backer reta        | 015.005.004-3 (127V)<br>015.005.008-9 (220V) | DIV457     |
| 22   | Fixador do flange                     | 036.051.002-3                                | DIV577     |
| 23   | Sinaleiro piloto verde                | 015.013.002-8                                |            |
| 24   | Torneira alavanca 3/8" incli. c/ base | 012.018.027-0                                |            |
| 25   | Fundo de proteção elétrica            | 036.043.089-7                                | DIVCERT38  |
| 26   | Caximbo                               | 012.002.004-6                                | DIV020     |
| 27   | Manto da base                         | 036.006.108-9                                | DIVCERT602 |
| 28   | Manto externo                         | 036.032.332-4                                | CA6U001    |
| 29   | Flange latão                          | 012.003.005-1                                | DIV028     |



Rua Quissamã, 621 - Bairro Quissamã  
CEP: 25615-411  
Tel (24) 2104-1000 / 2104-1002  
Site: [www.metalurgicauniversal.com.br](http://www.metalurgicauniversal.com.br)

# CAFETEIRA LUXO

**CL01 / CL02 /**

**CL04 / CL 06**

ESTE DESENHO PODERÁ SER  
MODIFICADO SEM O  
PRÉVIO AVISO.  
PROPRIEDADE DA  
ELETRO METALÚRGICA UNIVERSAL