



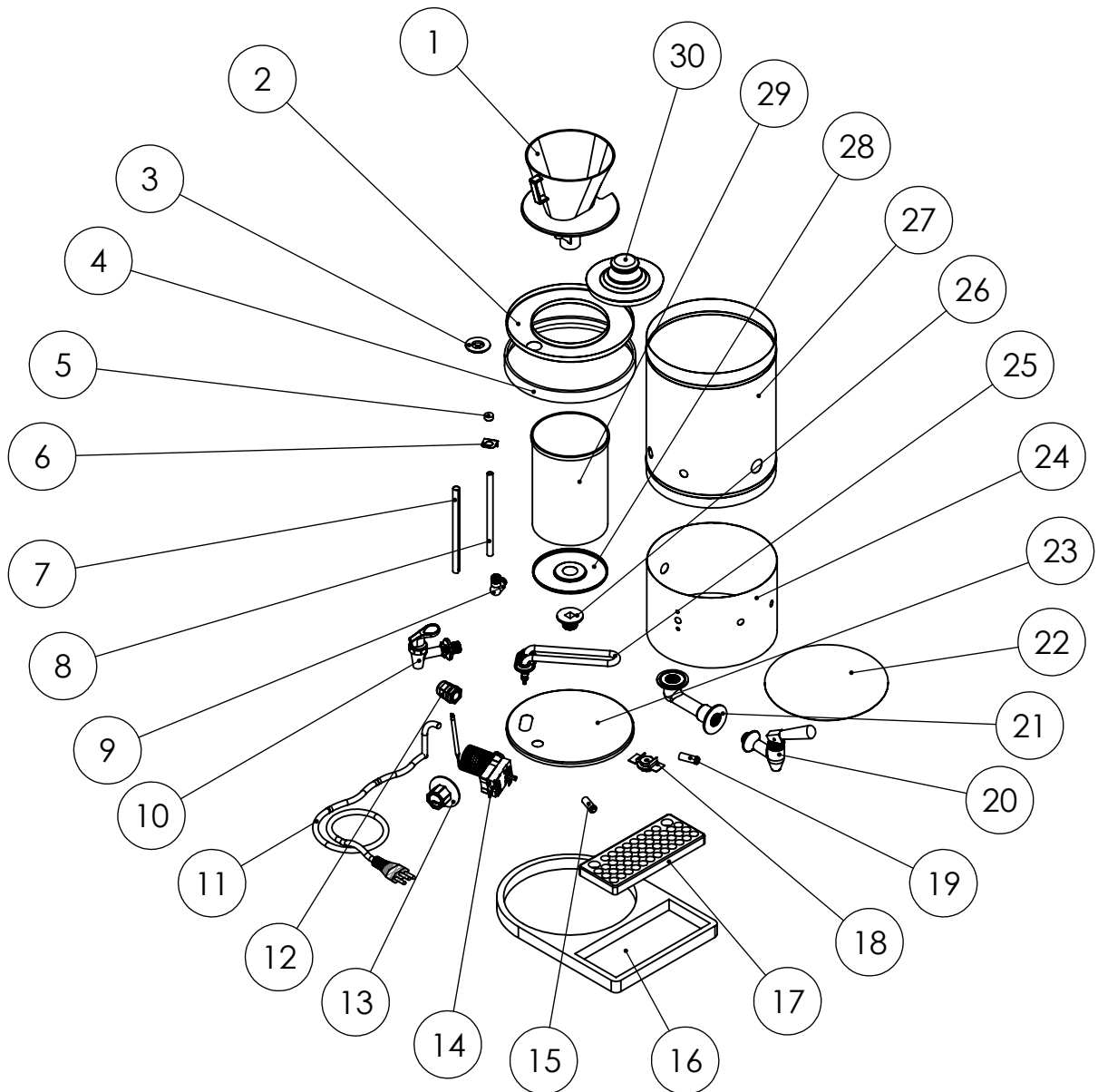
Qualidade que se prova.

Rua Quissamã, 621 - Bairro Quissamã
CEP: 25615-411
Tel (24) 2104-1000 / 2104-1002
Site: www.metalurgicauniversal.com.br

VISTA EXPLODIDA

CAFETEIRA LUXO

CL01



ESTE DESENHO PODERÁ SER
MODIFICADO SEM O
PRÉVIO AVISO.
PROPRIEDADE DA
ELETRO METALÚRGICA UNIVERSAL



Rua Quissamã, 621 - Bairro Quissamã
CEP: 25615-411
Tel (24) 2104-1000 / 2104-1002
Site: www.metalurgicauniversal.com.br

VISTA EXPLODIDA

CAFETEIRA LUXO

CL01

ÍTEM	DESCRIÇÃO	CÓDIGO	DESENHO
01	Suporte plástico para coador	017.010.013-3	
02	Tampo	036.032.734-0	CA01-003
03	Tampão simples	008.019.002-1	DIV251
04	Aro acabamento	036.031.043-4	CA01-006
05	Tampão do visor de nível	008.009.001-2	DIV535
06	Suporte superior do visor	036.009.071-3	DIV533
07	Capa do visor de nível	036.002.013-1	CA2U-003
08	Tube do visor de nível	009.003.012-1	TU-01
09	Cotovelo do visor de nível	012.019.003-4	DIV086
10	Torneira alavanca 5/8" cromada	012.018.010-9	
11	Plug de alimentação elétrica	015.008.006-9	
12	Prensa cabo	015.043.002-3	
13	Manipulador	015.034.265-3	
14	Termostato regulável	015.018.251-3	
15	Sinaleiro piloto vermelho	015.013.001-9	
16	Base aparador plástico	038.006.005-1	DIV-103
17	Aparador plástico	038.006.029-3	DIV508
18	Fixador do flange	036.051.002-3	DIV577
19	Sinaleiro piloto verde	015.013.002-8	
20	Torneira alavanca 3/8" sem base	012.018.020-7	
21	Caximbo	012.002.004-6	DIV020
22	Fundo de proteção elétrica	036.043.147-4	CA1014
23	Fundo externo	036.043.104-5	CA01-004
24	Manto da base	036.002.078-4	CA1-007
25	Resistência flange Backer reta	015.005.003-4 (127V) 015.005.002-5 (220V)	DIV457
26	Flange latão	012.003.005-1	DIV028
27	Manto externo	036.032.733-1	CA01-005
28	Fundo do depósito	036.043.074-4	CA01-001
29	Manto do depósito	036.032.111-5	CA01-002
30	Tampa aço	910.036.004-8	TAMP-01

ESTE DESENHO PODERÁ SER
MODIFICADO SEM O
PRÉVIO AVISO.
PROPRIEDADE DA
ELETRÔ METALÚRGICA UNIVERSAL